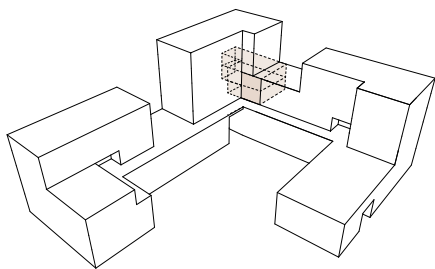


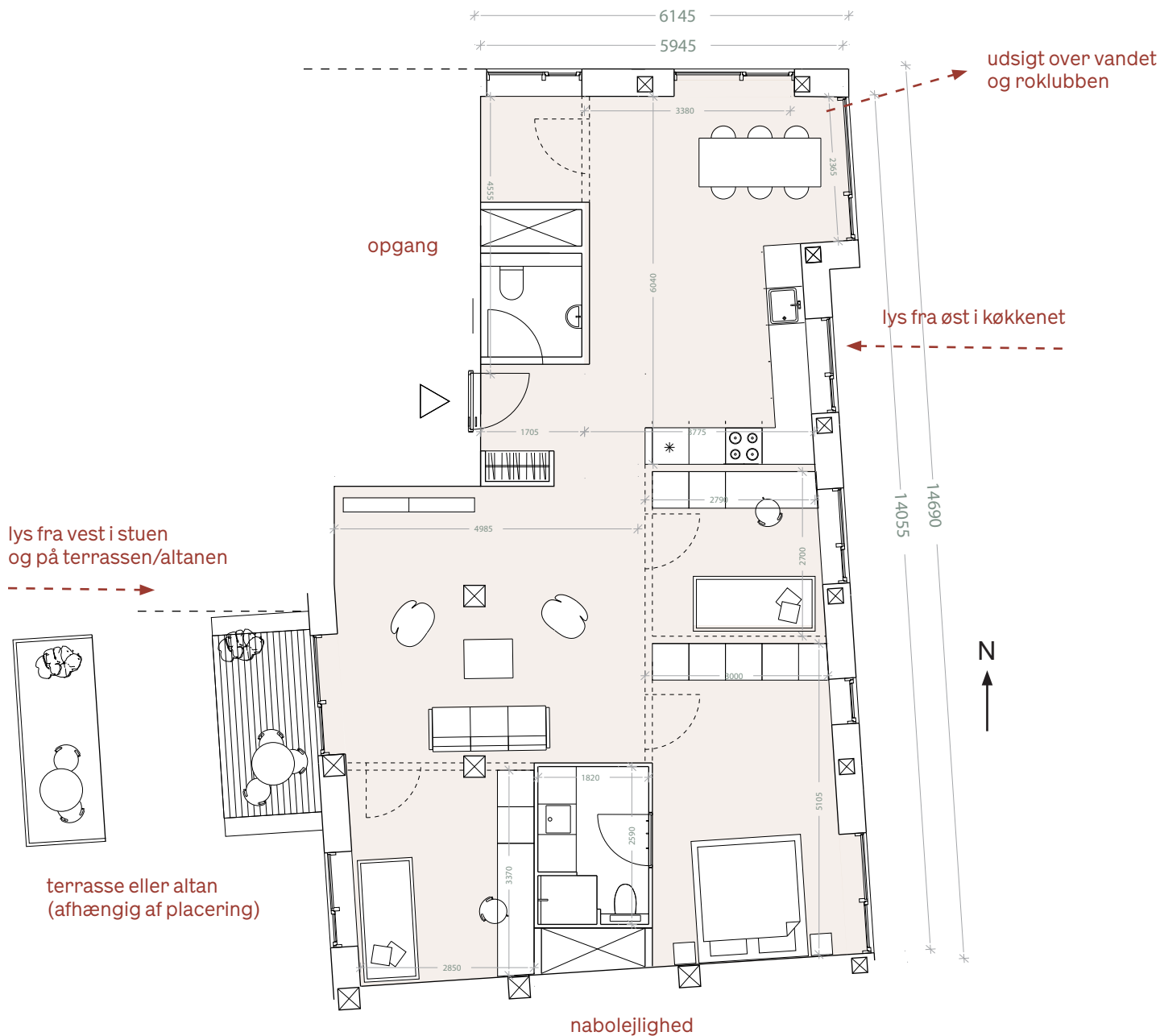
Lejligheder 128 m2



Forbehold:

- Planløsninger er skitse-mæssige og kan ændre sig i forbindelse i et tværfagligt projekteringsforløb. Følgende forhold kan få efterfølgende indflydelse på plandisponeringer:
- Projektøkonomi (fx antal/omfang af tagterasser, facadedisponering, disponering af p-kælder mv)
 - Principper for varme- og ventilationssystem (decentrale enheder kræver et rum i boliger)
 - Principper for teknikkakke
 - Principper for placering af teknikanlæg i kælder (eller på tag)
 - Disponering af facade- og vinduesprojekt.
 - Endelige bolig- og etagearealer
 - Brandstrategi.
 - Statik (har bl.a. indflydelse på glasarealer), herunder statik for P-kælder
 - Disponering af P-kælder, herunder disponering af depoter, affald, cykel-p og teknikrum.
 - Tilgængelighedskrav fra myndigheder
 - Varmetabsberegning (i forbindelse med vægtykkelser og glasarealer)

Forslag til plandisponering



NB! Terrassen og altanen skal ses som en signatur. Størrelser på terrasser og altaner er endnu ikke fastlagt.